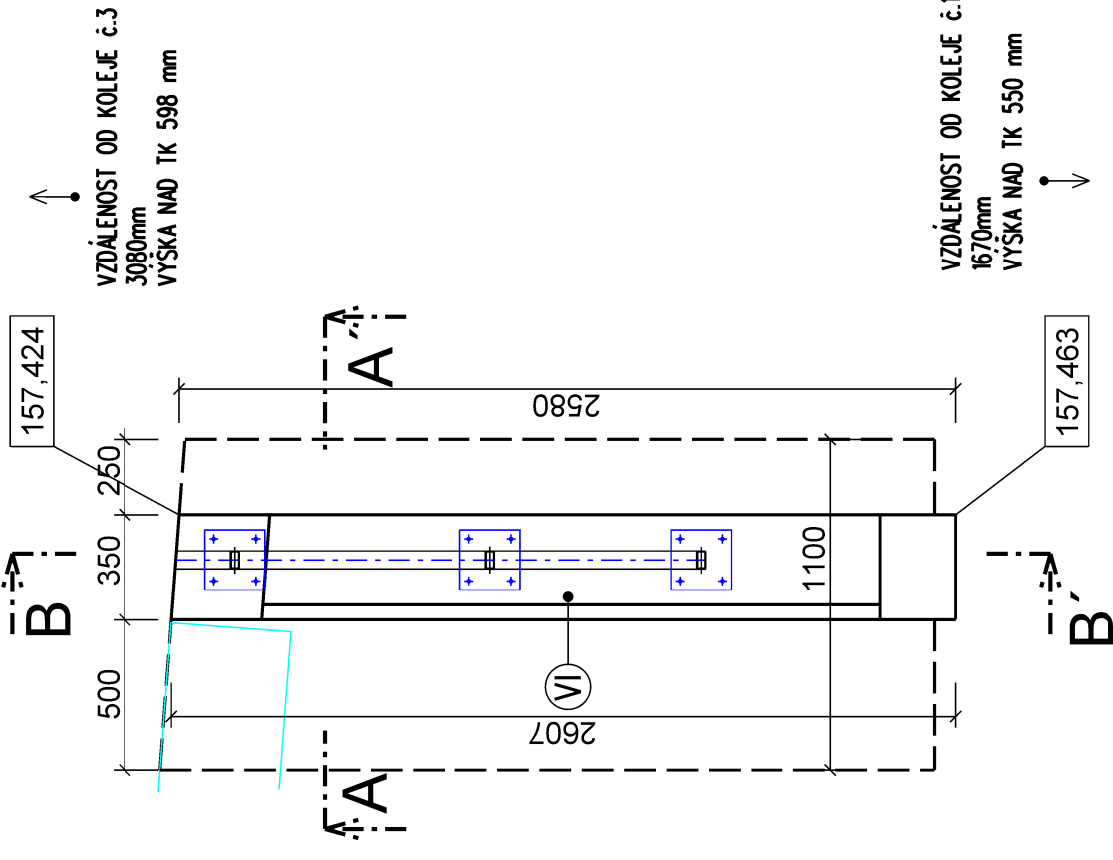


SO 1021 Nástupiště č.2  
Výkres tvaru čelní zídky VI  
Měřítko 1 : 25

PŮDORYS ZÍDKY

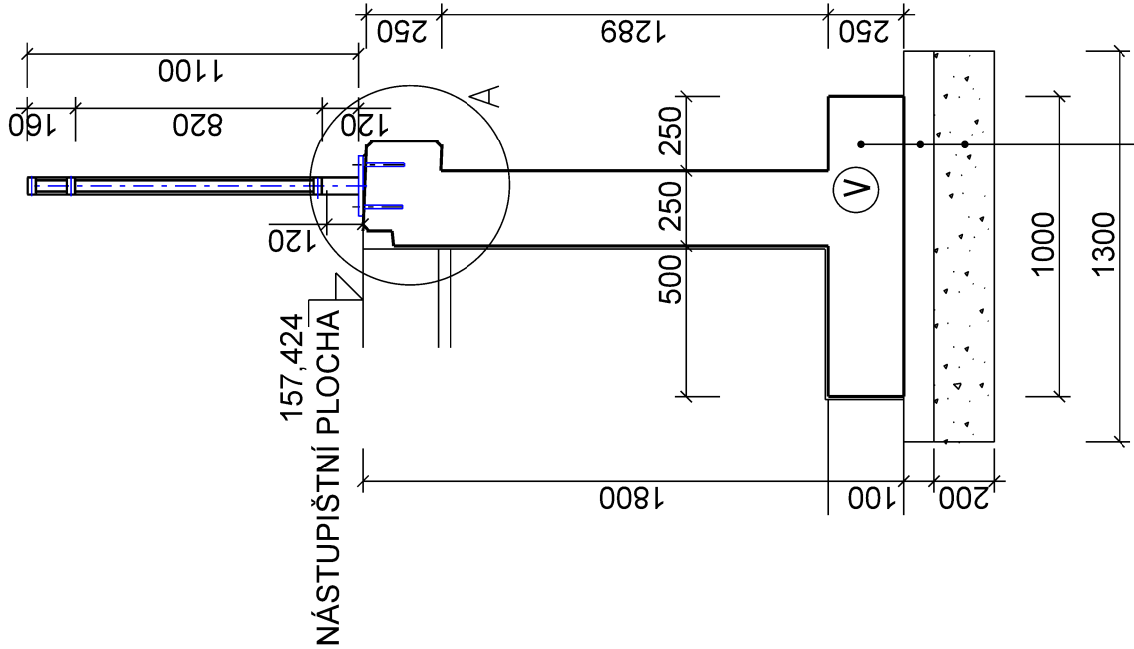


POZNÁMKA:

MEZI JEDNOTLIVÝMI ZÍDKAMI JE NAVRŽENA DILATACE 20 mm (EXSTRUDOVANY POLYSTYREN + TRVALE PRUŽNÝ TMEL)  
BETON - C30/37-XC4, XF3 (CZ, F.2) - CL 0,40 - Dmax 22-S3  
MAX. PRŮSAK 20 mm PODLE ČSN EN 12390-8

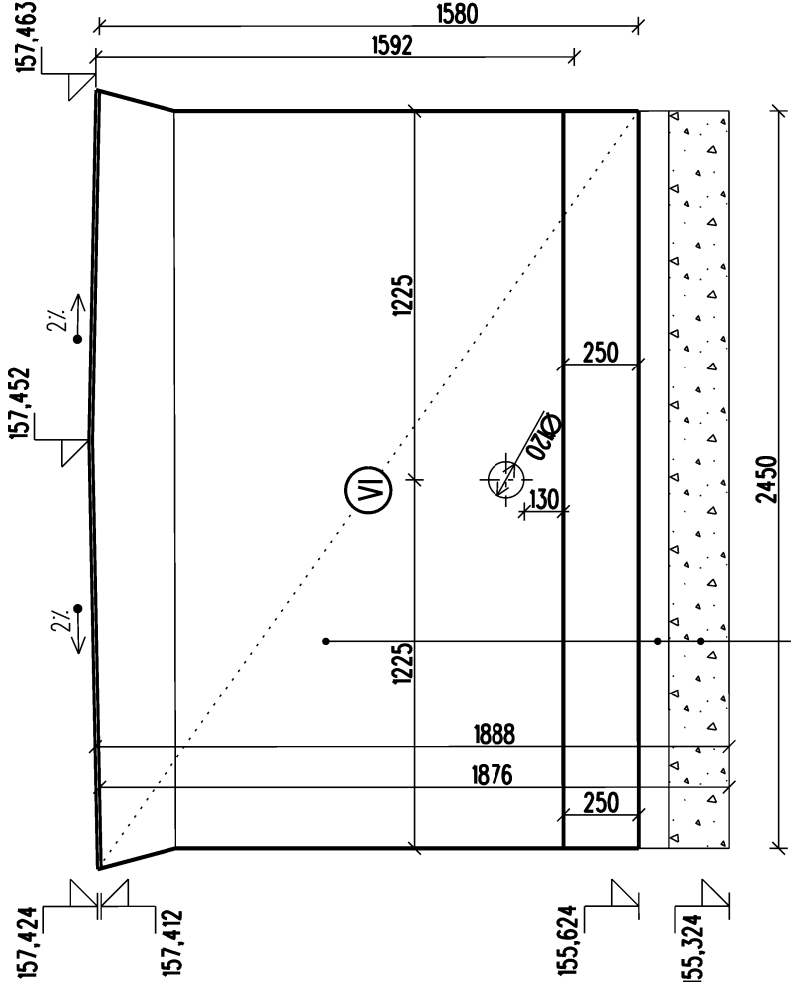
ZÁKLADOVOU SPÁRU POD ZÍDKOU, ŠTĚRKODRTI PŘEHUTNIT NA MAX. OBJEMOVOU Hmotnost ZEMINY

ŘEZ A - A´



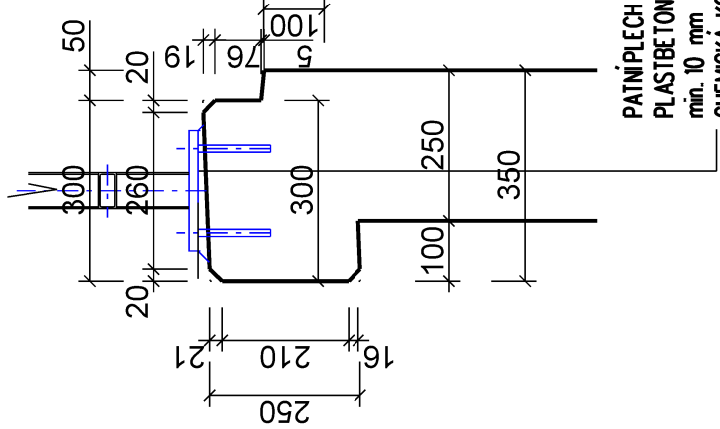
ŽLB. ŽIDKA  
PLOCHY VE STYKU SE VZDUŠNOU VLHKOSTÍ JSOU OPATŘENÉ NÁTĚREM S HYDROFOBIZAČNÍM A PROTİKARBONATAČNÍM ÚČINKEM  
DO HLoubKY ZALOŽENÍ JE ŽIDKA OPATŘENÁ ASFALTOVÝM • PENETRAČNÍM NÁTĚREM  
PODKLADNÍ BETON C 20/25 - XC1, XF1, IL MIN 100 mm  
ŠTĚRKODRTI IL 200 mm, ZHUŤNĚNA NA ld • 0,8

ŘEZ B - B´



ŽLB. ŽIDKA  
PLOCHY VE STYKU SE VZDUŠNOU VLHKOSTÍ JSOU OPATŘENÉ NÁTĚREM S HYDROFOBIZAČNÍM A PROTİKARBONATAČNÍM ÚČINKEM  
DO HLoubKY ZALOŽENÍ JE ŽIDKA OPATŘENÁ ASFALTOVÝM • PENETRAČNÍM NÁTĚREM  
PODKLADNÍ BETON C 20/25 - XC1, XF1, IL MIN 100 mm  
ŠTĚRKODRTI IL 200 mm, ZHUŤNĚNA NA ld • 0,8

DETAIL A



PATNÍPLECH 15 - 200 x 200  
PLASTBETON  
min. 10 mm  
CHEMICKÁ KOTVA M 12  
MIN. HL. KOTVENÍ 120 mm

POZNÁMKA:  
SOUČÁSTI CHEMICKÝCH KOTEV BUDOU IKRYTKY  
CHRÁNĚNÉ PŘED NESPRÁVNOU MANIPULACÍ A VLIVY POČASÍ

EVROPSKÁ UNIE  
Evropské strukturální a investiční fondy  
Operační program doprava

Ministerstvo dopravy  
Státní fond dopravní infrastruktury

SO 10-21  
E.1.02

VÝŠKOVÝ SYSTÉM BpV      SOUŘADNICOVÝ SYSTÉM S-JTSK

Číslo změny:	Obsah změny:	Datum změny:
01	-	-
02	-	-
03	-	-

Objednatel:  
**SPRÁVA ŽELEZNIČNÍ DOPRAVNÍ CESTY**

Správa železniční dopravní cesty, s.o.  
Dlážděná 1003/7, 110 00 Praha 1  
Slavební správa západ  
Sokolovská 278/1955, 190 00 Praha 9

Sdružení: „SEU + SP\_Bezbariérové přístupy žst. Roudnice\_P“



Zpracovatel částí:



SUDOP EU a.s. Olšanská 1a, 130 80 Praha Tel.: +420 267 094 305 E-mail: info@sudopeu.cz	Hlavní inženýr projektu: ING. STANISLAV JAROŠ Garant profese: -
---	--

Středisko:  
PROJEKTOVÉ STŘEDISKO ÚSTÍ NAD LABEM

Vedoucí střediska: ING. MIROSLAV VÁNA	Odpovědný projektant SO, IO, PS: ING. DAVID DEMO	Vypracoval: Bc. ANETA ŠÝKOROVÁ	Kontroloval: ING. STANISLAV JAROŠ
--	---	-----------------------------------	--------------------------------------

Název akce:

REKONSTRUKCE NÁSTUPÍŠŤ A ZŘÍZENÍ BEZBARIÉROVÝCH  
PŘÍSTUPŮ V ŽST. ROUDNICE N. L.

Název PS/SO:

SO 10-21 NÁSTUPÍŠTĚ Č.2

Název přílohy:

Měřítko: 1:25	Počet formátů: 3 x A4
Číslo přílohy: 7.2	